



# Die Gremien (im Kontext Schule)

ein  
Überblick

# Unterteilung

## innerschulische Gremien

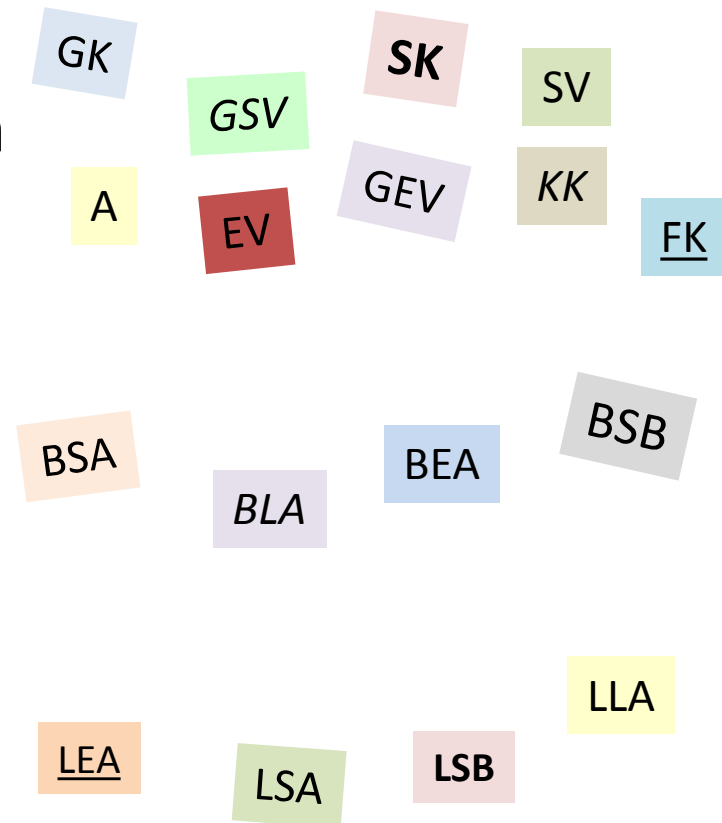
Konferenzen und Vertretungen  
Ausschüsse (bei Bedarf)

## bezirkliche Gremien

Ausschüsse und Beirat

## landesweite Gremien

Ausschüsse und Beirat



# Beteiligte



unmittelbar beteiligt: drei „Parteien“

Schüler, Lehrkräfte, Eltern

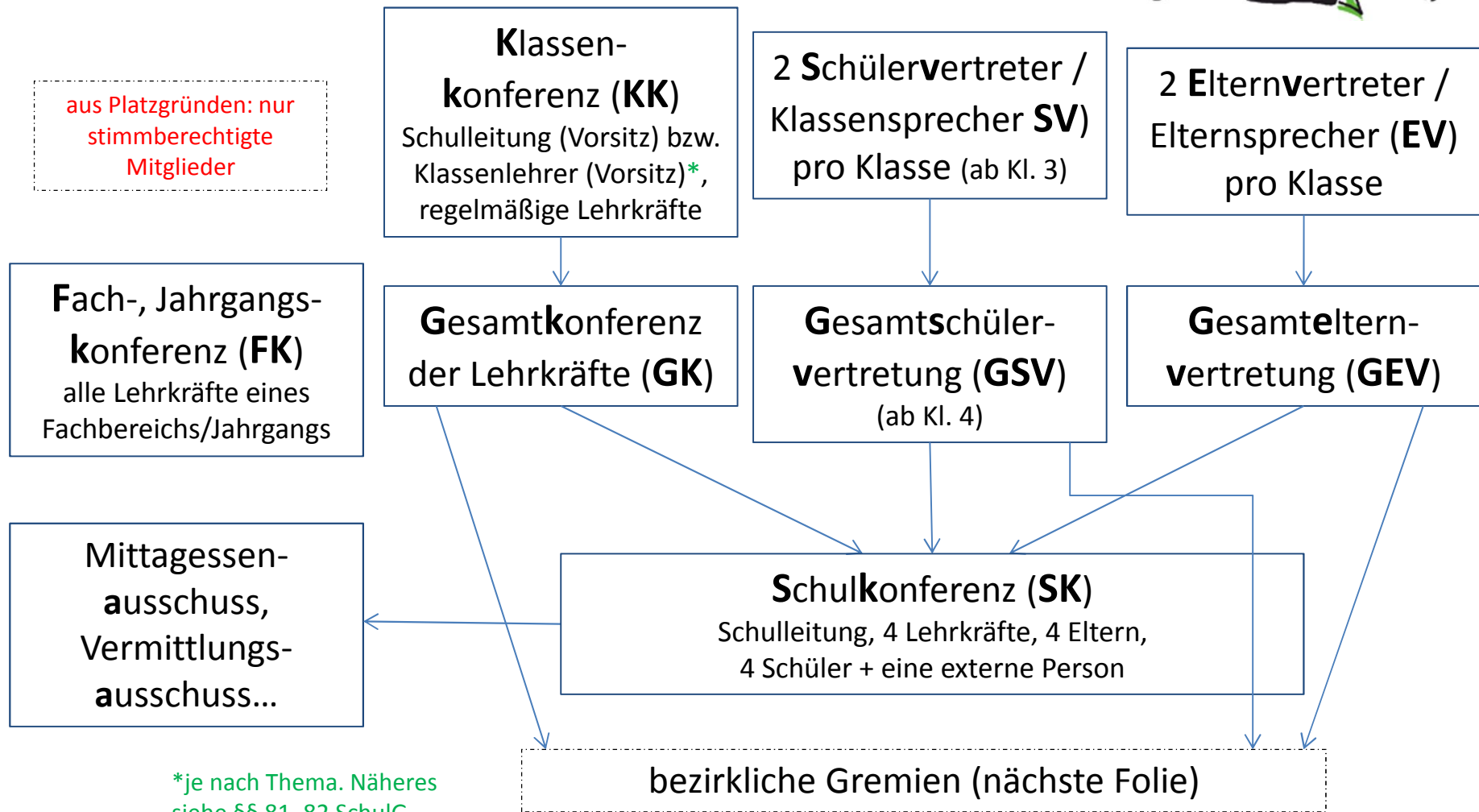
Im Umfeld beteiligt:

Schulträger (Bezirksamt) und Eigentümer,  
Schulaufsicht (Senatsverwaltung) und Dienstherr

beauftragte Firmen und Partner:

Essenanbieter, Reinigungsfirma, Schülerclub,  
Schulpsychologie, Sozialarbeiter, Polizei, Kita, und,  
und, und...

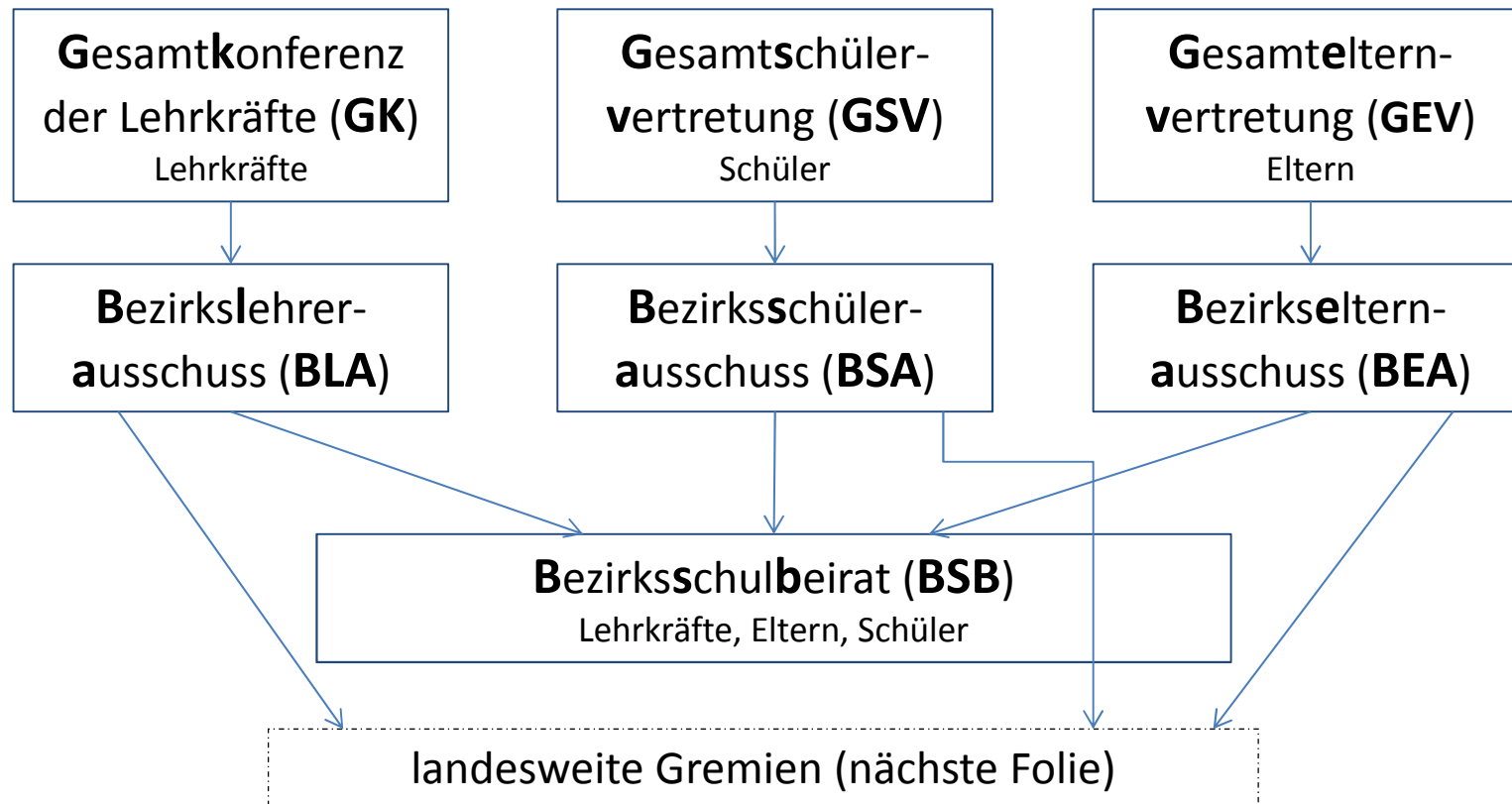
# innerschulische Gremien



# bezirkliche Gremien



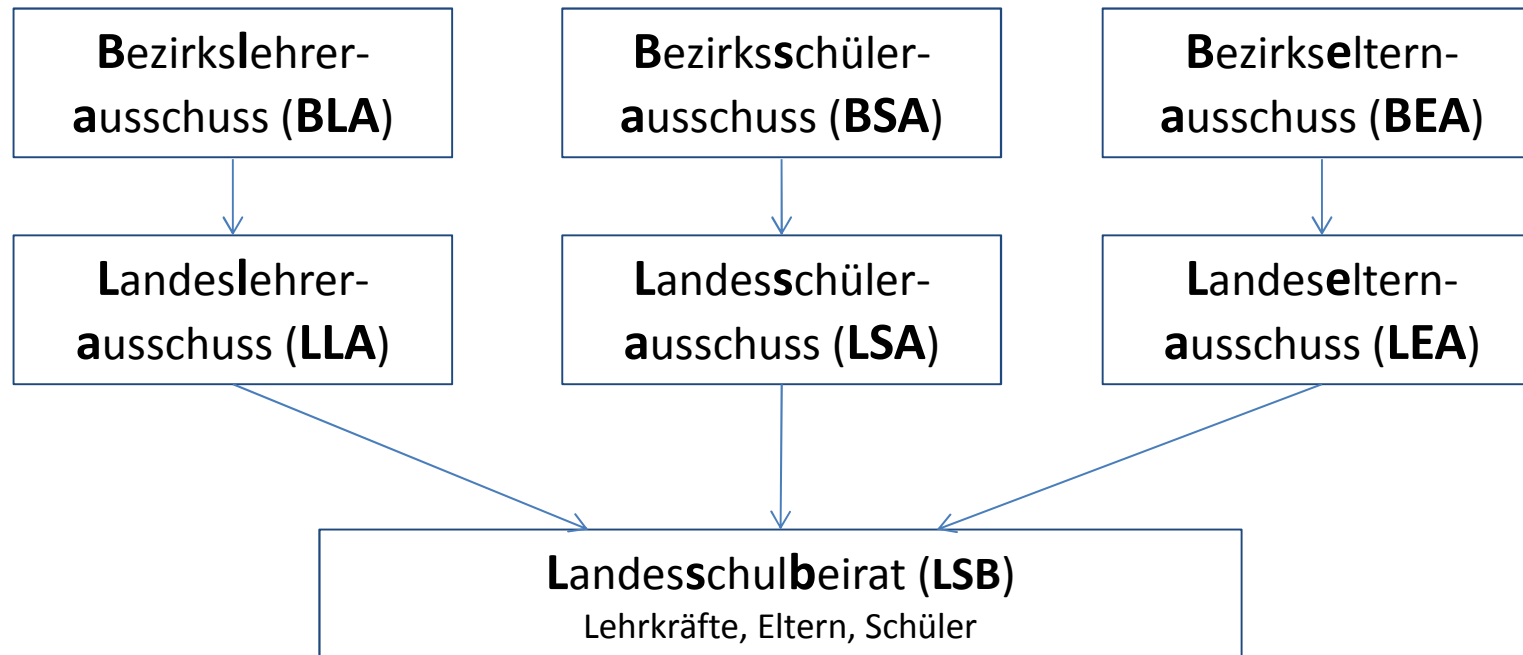
immer mit B... wie Bezirk 😊



# landesweite Gremien



analog zu den bezirklichen Gremien



# alles zusammen



...passt so in ein Bild:

